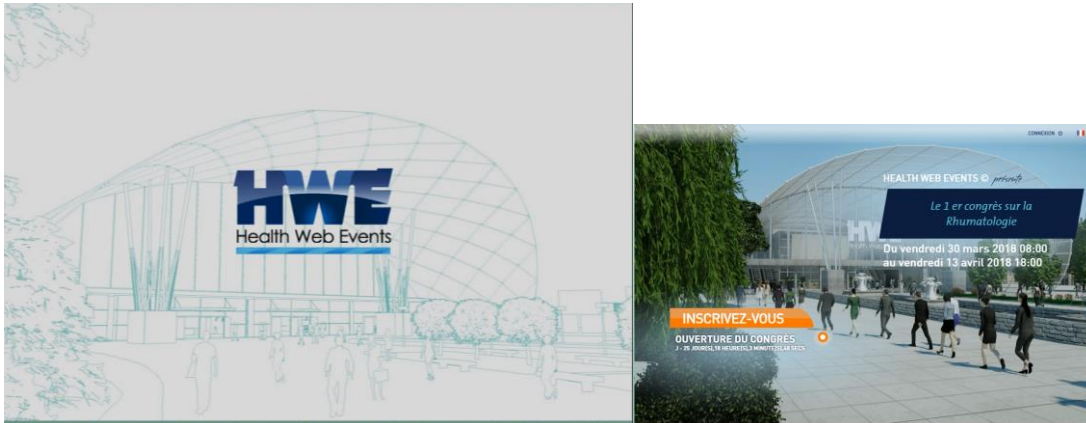


## Concrètement (petit tutoriel)

Si vous êtes à l'aise avec Internet, vous n'aurez pas besoin de ce tutoriel et vous pourrez intuitivement naviguer dans l'e-congrès. Si vous êtes moins familier avec Internet, voici un petit tutoriel que nous vous proposons de suivre pas à pas **avec votre ordinateur à côté de vous**. Vous verrez, c'est très simple en suivant les instructions pas à pas !

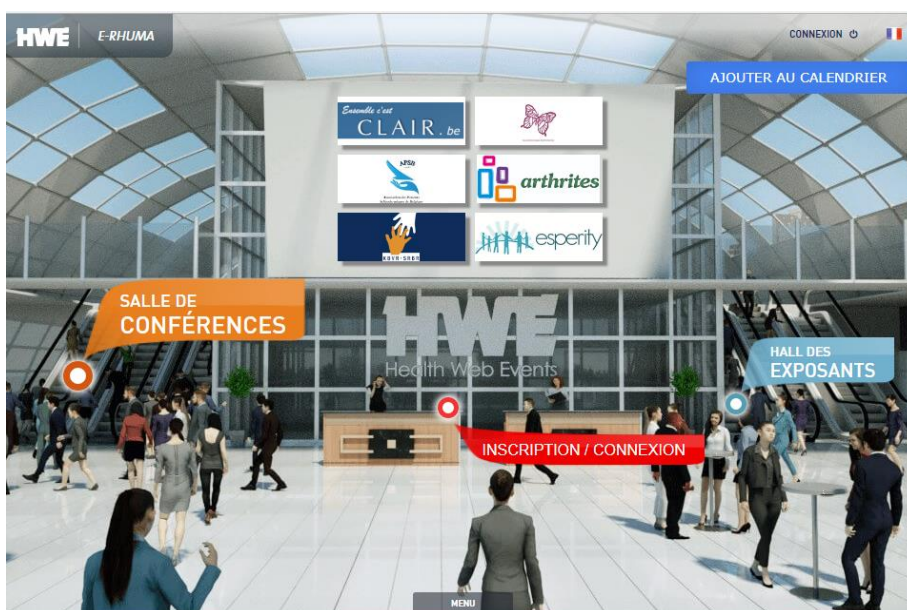
Vous tapez <http://healthwebevents.com/#E-RHUMA> dans votre navigateur

Vous arrivez sur cette page-ci :



Après quelques secondes, vous arrivez ensuite sur cette page-ci :

Vous cliquez sur le bouton orange « Inscrivez-vous ». Comme dans un jeu vidéo, sans rien faire, vous vous dirigez ensuite vers le hall d'entrée et le guichet des inscriptions.



Vous cliquez sur le bouton rouge « inscription, connexion » et vous aboutissez sur cet écran-ci :

The screenshot shows a registration modal window titled "INSCRIPTION" overlaid on a background image of a busy exhibition hall. The modal is divided into two sections: "PREMIÈRE VISITE : INSCRIPTION" and "DÉJÀ INSCRIT :".

**PREMIÈRE VISITE : INSCRIPTION**

- \* Email: [input field]
- \* Mot de passe: [input field]
- \* Confirmation de votre mot de passe: [input field]
- \* champs obligatoires

**DÉJÀ INSCRIT :**

- Email: [input field]
- Mot de passe: [input field]
- Mémoriser
- [Mot de passe oublié ?](#)
- OK
- PROGRAMME [download icon]

At the bottom of the modal, there is a navigation bar with a left arrow, three dots, and a right arrow, and a "MENU" button at the bottom center.

Vous inscrivez une adresse mail, un mot de passe et la confirmation de votre mot de passe. Vous indiquez si vous êtes un homme ou une femme, votre tranche d'âge, si vous êtes un patient, un proche ou un soignant, par quelle maladie vous êtes intéressé(e). Ensuite, vous cliquez sur la petite flèche en dessous de la confirmation de votre mot de passe. Vous arrivez sur cet écran-ci :

The screenshot shows the confirmation screen after registration. It features two main panels: a dark blue one on the left and a white one on the right, both overlaid on the same exhibition hall background.

**Dark Blue Panel:**

- En partenariat avec :
- HWE**
- Votre inscription est validée**
- Vous recevrez un email avec vos données d'inscription. Si vous ne voyez pas cet email, vérifiez votre dossier "courrier indésirable".*
- OK

**White Panel:**

- HEALTH WEB EVENTS © présente
- E-RHUMA**
- aletoux
- aletoux@talosmail.com
- Nous vous remercions de votre inscription et vous souhaitons la bienvenue à notre événement Health Web Events.

At the bottom of the white panel, there is a navigation bar with a left arrow, three dots, and a right arrow, and an "OK" button at the bottom center. Below the modal, a "PROGRAMME" button with a download icon is visible.

Il vous faut alors cliquer sur le OK dans le cadre bleu foncé et vérifier vos mails. Vous recevez un mail de Health Web Events (attention, il peut être dans votre courrier indésirable) qui indique ceci :

ion d'inscription à E-RHUMA

Health Web Events

aujourd'hui, 11:50

Le Toux

Répondre



**Votre inscription a été validée pour E-RHUMA.**

Vos informations de connexion sont:

e-mail: aletoux@talosmail.com

Mot de passe: xx

Copyright © Health Web Events 2016, All rights reserved.

Our technical support address is:  
support@healthwebevents.com

---

# **Vous patientez jusqu'à l'ouverture du congrès, le 30 mars !**

--

---

## **A partir du 30 mars**

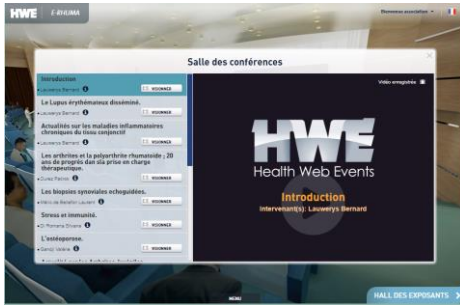
Vous pouvez alors retourner sur la page du e-congrès et commencer la visite !

Vous avez le choix de vous diriger vers la salle de conférences en cliquant sur le bouton orange « salle de conférences » ou bien d'aller vers le hall des exposants en cliquant sur le bouton bleu « hall des exposants ».

Si vous cliquez sur le bouton orange (salle de conférences) vous arrivez ici :



Vous pouvez alors cliquer sur le bouton bleu (milieu de pages) « accès direct aux conférences ». Vous arrivez sur cette page-ci :

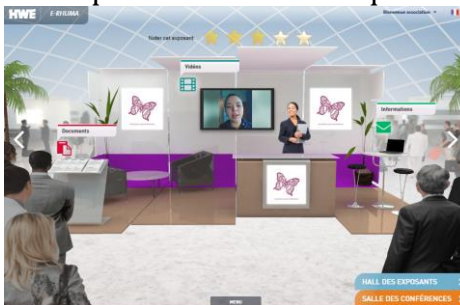


Vous choisissez à gauche la vidéo que vous souhaitez voir, en cliquant sur « visionner ».

Après avoir visionné toutes les conférences que vous souhaitez, vous pouvez retourner au hall des exposants en cliquant sur le bouton en bas à droite de votre écran « hall des exposants ». Vous arrivez ici :



Vous pouvez ensuite cliquer sur le bouton du stand Lupus et vous arrivez ici :



Vous pouvez alors :

- visionner une vidéo en cliquant sur le bouton vidéo ;
- télécharger des brochures d'information en cliquant sur documents ;
- voir les différents points de contact en cliquant sur informations.

Bonne visite !